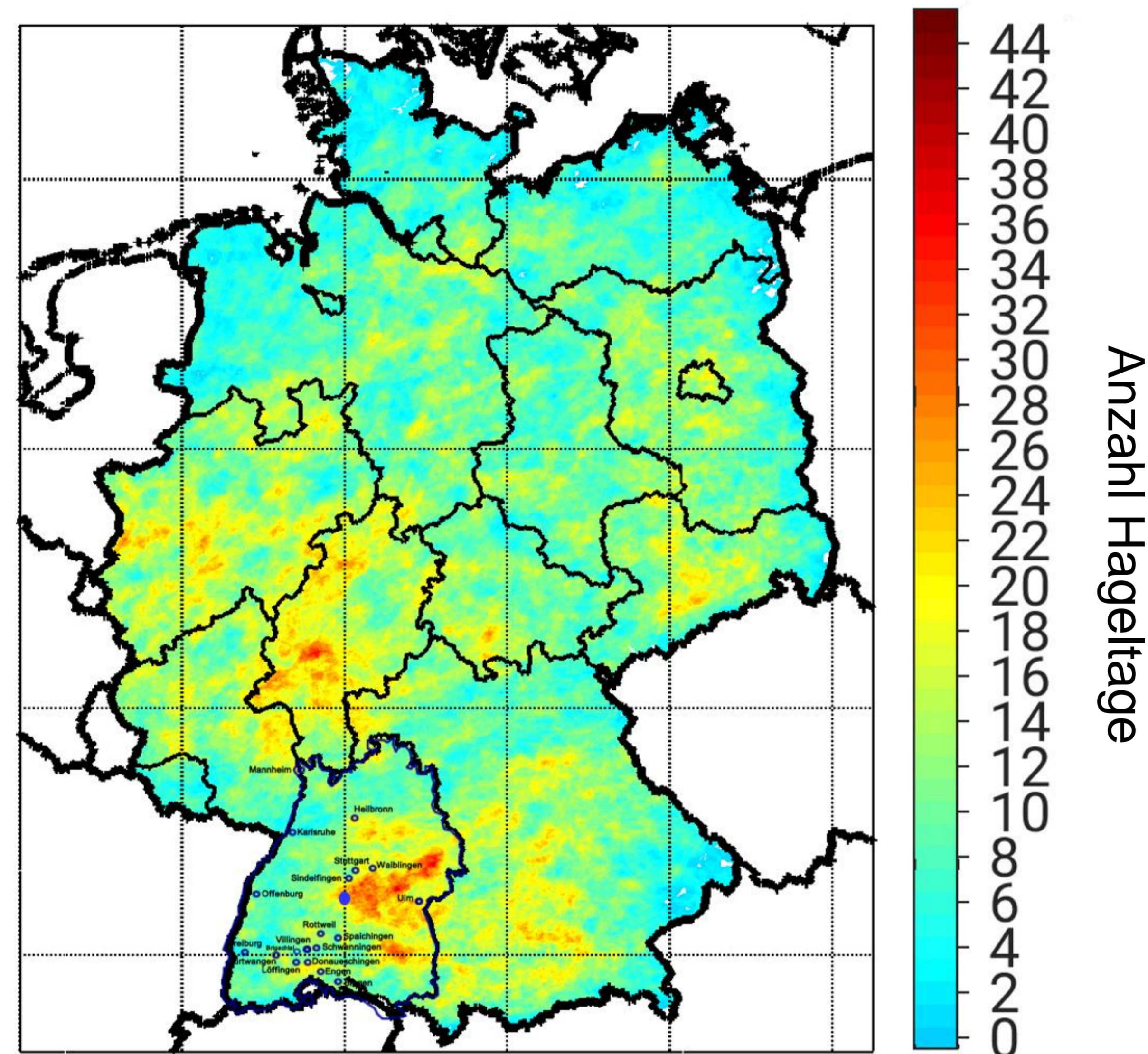


# Gewitter- und Hagelhäufigkeit

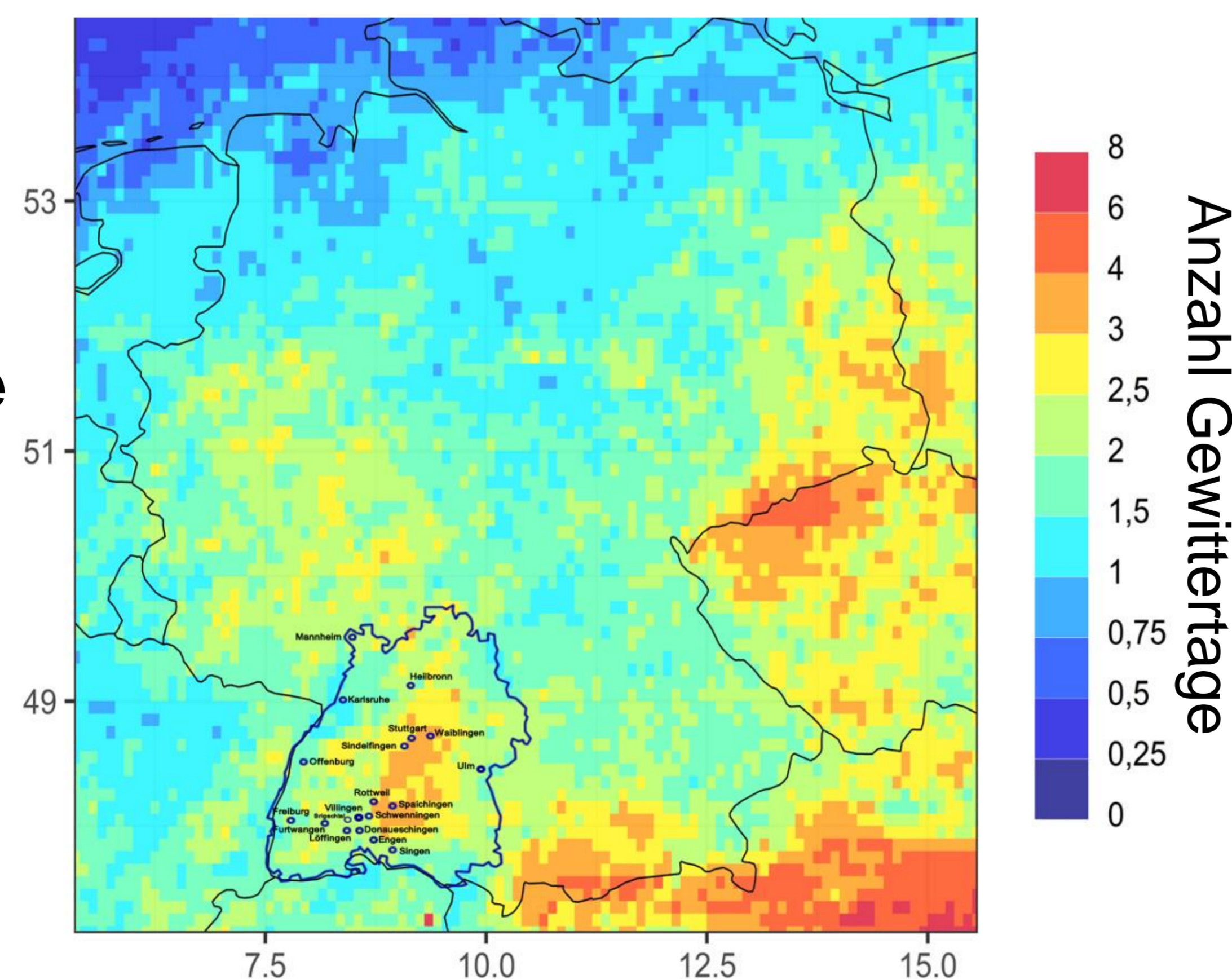
## Hintergrund

Das Neckartal und die Schwäbische Alb sind ein "hot spot" für Gewitter und Hagel



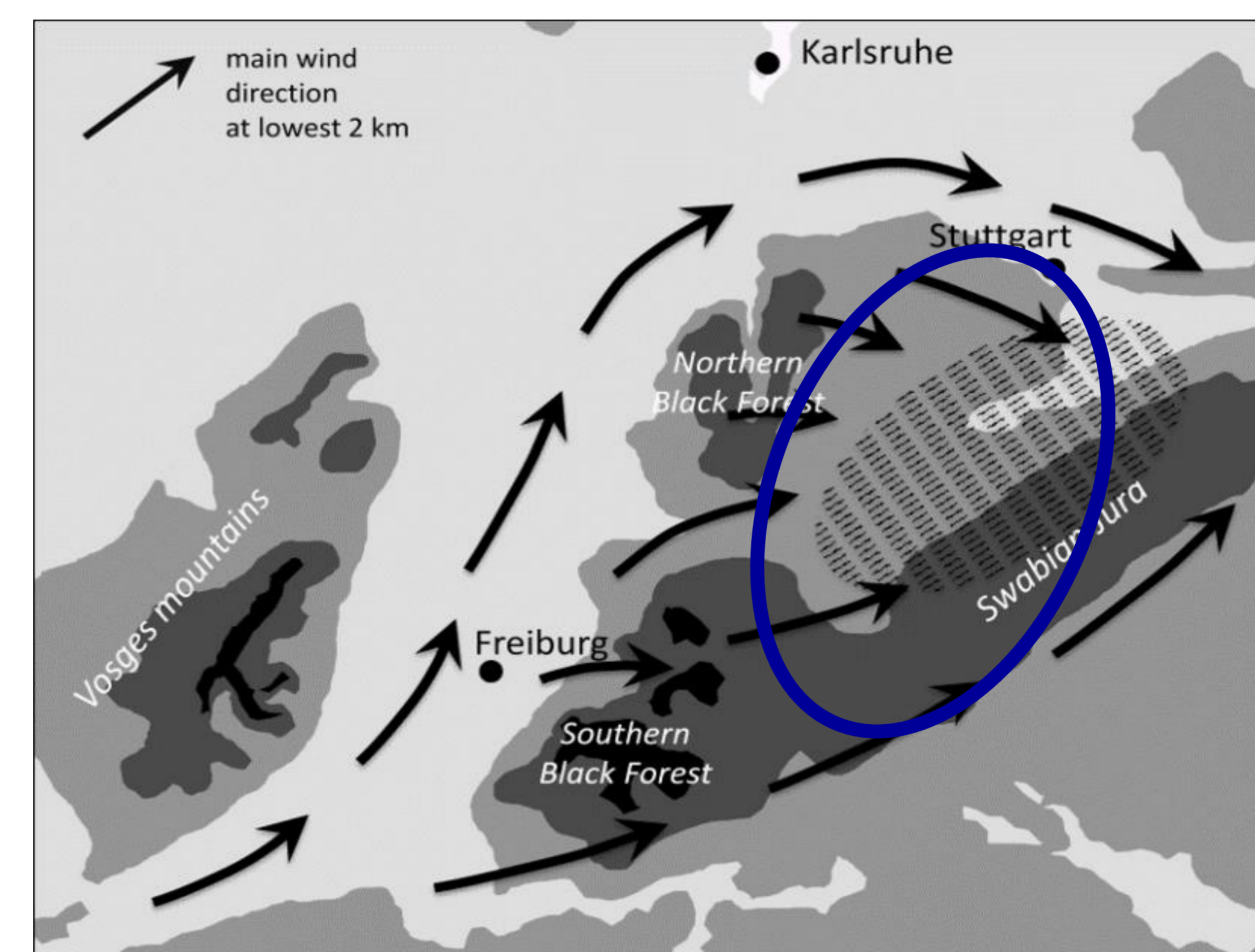
Gesamtzahl **Hageltage** pro 1 x 1 km<sup>2</sup> Fläche, abgeleitet aus Radardaten 2005-2020 DWD Radarnetz (Schmidberger, KIT, 2021)

Mittlere jährliche Anzahl **Gewittertage** 2001-2020, bestimmt aus Blitzdaten des EUCLID Netzwerks (Augenstein, KIT, 2021)

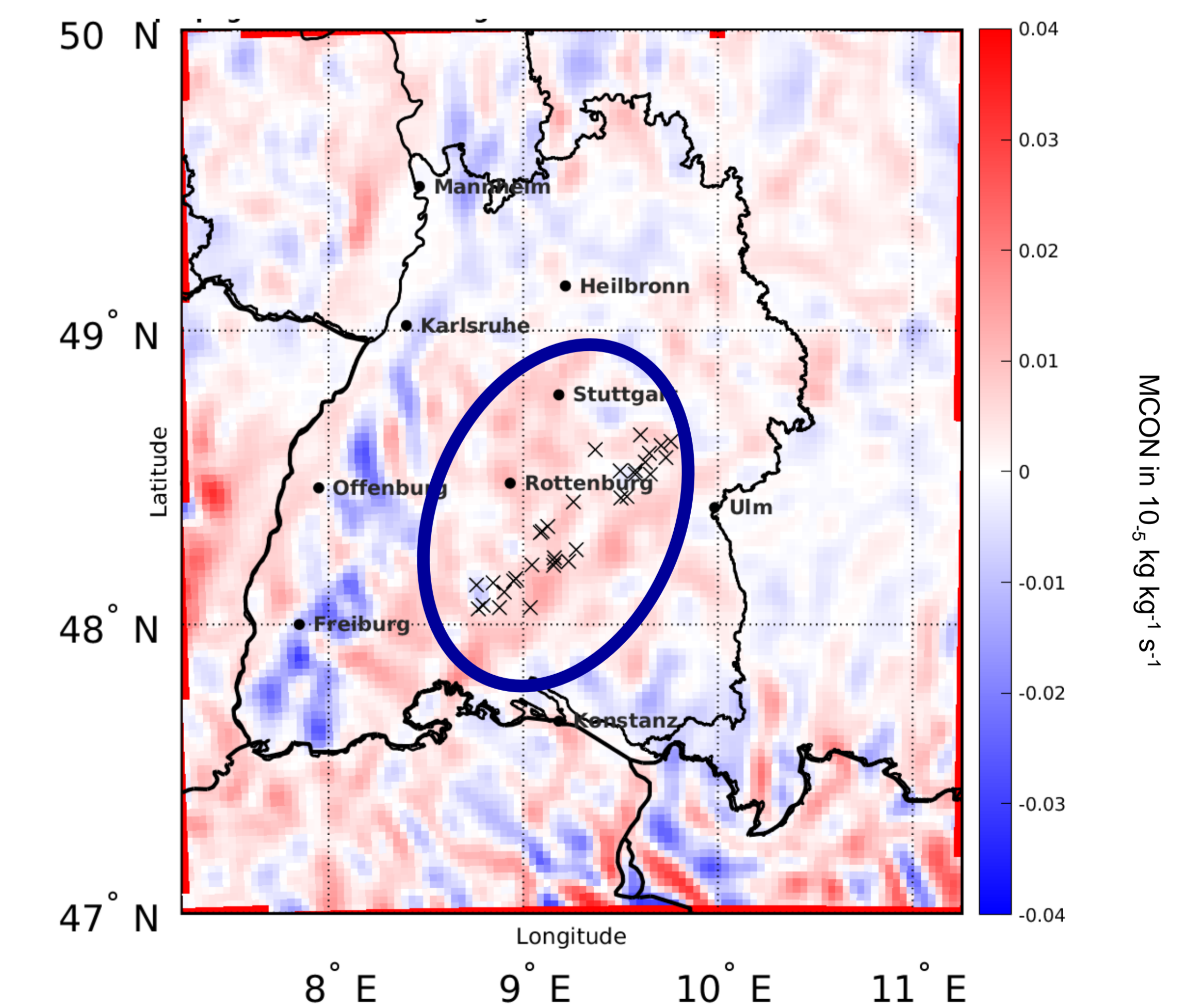


## Mögliche Ursachen

Umströmung des Schwarzwalds im Norden und Süden  
 → Zusammenströmen der Luft im Lee / Neckartal (Konvergenz)  
 → Auslösung von Gewittern



Skizze der bodennahen Strömung im Vorfeld von Hagelereignissen (nach Kunz und Puskeiler, 2010)



Erste Ergebnisse der Feuchtestromkonvergenz aus dem Wettervorhersagemodell COSMO an Hageltagen im Untersuchungsgebiet; Konvergenzen in Rot, Divergenzen in blau (Siegmann, KIT, 2021)